

## ПРОГРАММА ДЛЯ РАСЧЕТА И ВЫБОРА ТЕПЛОЙ ИЗОЛЯЦИИ ОБОРУДОВАНИЯ И ТРУБОПРОВОДОВ "ИЗОЛЯЦИЯ"

Расчет тепловой изоляции является трудоёмкой проектной задачей. Современные требования по срокам и выполнению проекта делают расчет изоляции вручную для больших проектов практически невозможным! Даже использование альбомов типовых конструкций не позволяет в полной мере обеспечить требуемую эффективность работы.

Программа, разработанная в НТП Трубопровод, позволяет Вам рассчитать и выбрать тепловую изоляцию, сэкономив до 90% времени, которое Вы обычно тратите на эту задачу. Программа в автоматическом режиме полностью формирует теплоизоляционную конструкцию, рассчитывает и генерирует лист общих данных (ведомость ссылочных и прилагаемых документов), техномонтажную ведомость, ведомость объемов работ (для сметного отдела) и спецификацию по ГОСТ 21.405-93, ГОСТ 21.110-95 и ГОСТ 21.101-97.

**Использование программы позволяет существенно сократить время, затраченное на проект**

**Программа значительно повышает точность выбора изоляции, экономит материалы, обеспечивает унификацию выбора материалов в рамках проекта.**

**Возможна дополнительная интеграция программы в процесс проектирования на Вашем предприятии путем импорта исходных данных из используемой Вами автоматизированной системы проектирования оборудования и трубопроводов**

Программа Изоляция предназначена для решения следующих задач: оптимальный выбор теплоизоляционных конструкций и материалов, расчет минимально необходимой толщины теплоизоляционного слоя, подбор типоразмеров изделий, расчет объемов работ и общего количества материалов, выпуск проектной документации.

Исходными данными являются: тип, размер и расположение изолируемых объектов, температура продукта и окружающей среды. Остальные данные задаются по умолчанию и могут быть изменены пользователем. Геометрические размеры теплоизоляции рассчитываются в зависимости от назначения изоляции, типа изолируемого объекта, его размеров, температуры продукта, параметров окружающей среды, характеристик материала изоляции с учетом его уплотнения.

Программа Изоляция может производить расчет в соответствии со следующими нормативными документами:

- **СНиП 41-03-2003**
- **СП 61.13330.2012 (актуализированная редакция СНиП 41-03-2003)**
- **СНиП 2.04.14-88**
- **НР 34-70-118-87 (Для атомных и тепловых станций)**
- **ТКП 45-4.02-91-2009 (нормы республики Беларусь)**

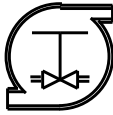
Программа рассчитывает изоляцию трубопроводов наземной прокладки и проложенных в грунте (канально и бесканально), включая прямые участки, отводы, переходы, заглушки, арматуру и фланцевые соединения; трубопроводов двухтрубной прокладки (канальной и бесканальной), в том числе теплосетей; различных видов оборудования – как стандартных (насосов, емкостей, теплообменников и др.), так и сложных составных аппаратов, включающих различного вида обечайки, днища, штуцера, люки и фланцевые соединения. Учитывается наличие обогревающих спутников и электрообогрева.

Оформление документации соответствует СПДС. Вид выходящих документов может быть настроен по Вашим требованиям.

Программа рекомендуется для использования при проектировании и реконструкции магистральных и технологических трубопроводов и теплосетей, оборудования в нефтеперерабатывающей, химической, нефтехимической, газовой, нефтяной, теплоэнергетической и других отраслях промышленности. Благодаря продуманной организации интерфейса пользователя и встроенной документации с методическим описанием освоение программы не требует специального обучения и не занимает много времени.

Обеспечивается оперативное и качественное сопровождение и обучение пользователей программы.

Программа работает в среде Windows XP/Vista/7/8.

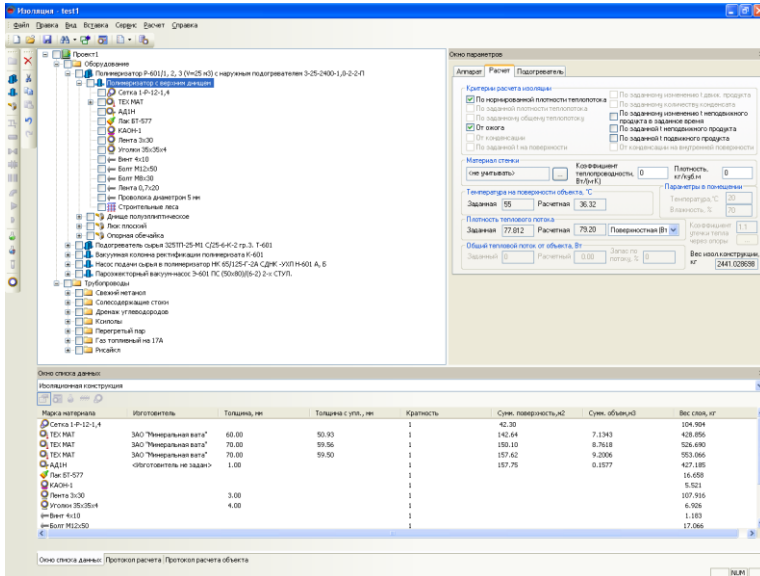


Научно-техническое  
предприятие «Трубопровод»

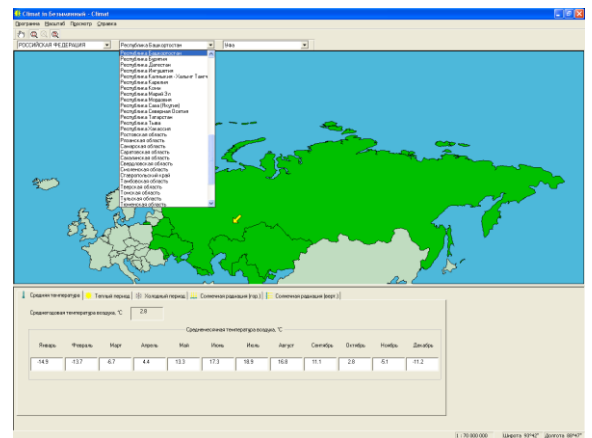


Инженерно-промышленная  
нефтехимическая компания

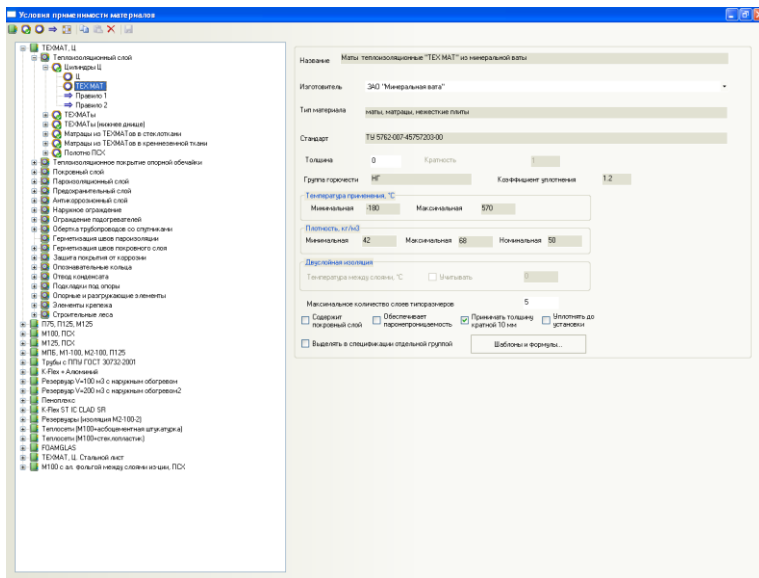
Программа ИЗОЛЯЦИЯ имеет СЕРТИФИКАТ СООТВЕТСТВИЯ  
РОСС RU.СП15.Н00747 № 0896307,  
подтверждающий соответствие программы стандартам СНИП 41-03-2003 и ГОСТ 21.405-93.



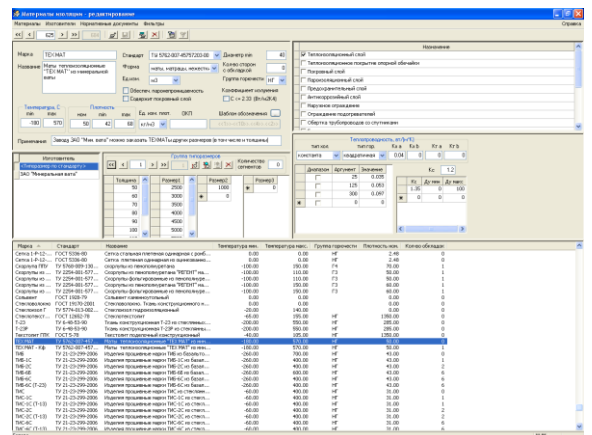
Рабочий экран программы



Рабочее окно встроенного модуля  
«строительная климатология»  
соответствующего СНИП 23-01-99



Окно «Условия применимости  
материалов» для настройки  
правил выбора материалов



Окно редактора  
базы данных материалов

Член Ассоциации экспертов  
техногенных объектов повышенной опасности  
Ростехнадзора

111141 Москва, ул. Плеханова, 7  
тел.: (495) 225-94-31, 225-94-35;  
факс: (495) 368-50-65  
E-mail: [info@truboprovod.ru](mailto:info@truboprovod.ru)  
Web: <http://www.truboprovod.ru>

Член Ассоциации производителей  
и потребителей труб с индустриальной  
полимерной изоляцией